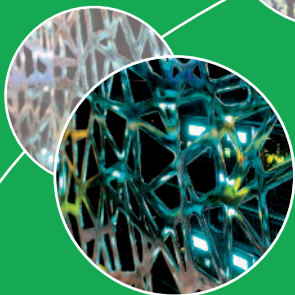
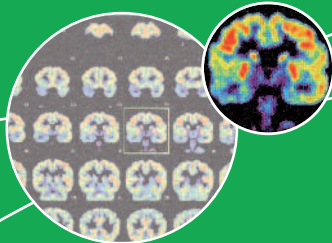


Gestion et valorisation de la thèse et du post-doctorat



FORMATIONS 2012



énergie atomique • énergies alternatives





Avant-propos

Soucieux du devenir de ses jeunes chercheurs en termes d'insertion professionnelle, le CEA a mis en place, au sein de l'INSTN, un dispositif d'accompagnement pour ses doctorants et post-doctorants.

Ce dispositif d'accompagnement est fondé sur le constat suivant : une thèse ne prend sa pleine mesure que si elle s'insère dans un projet professionnel mené conjointement au projet scientifique. En effet, la thèse, fruit de compétences et d'investissement personnels, doit être envisagée par le futur docteur comme un moyen d'appréhender le monde économique et, à terme, y trouver sa place.

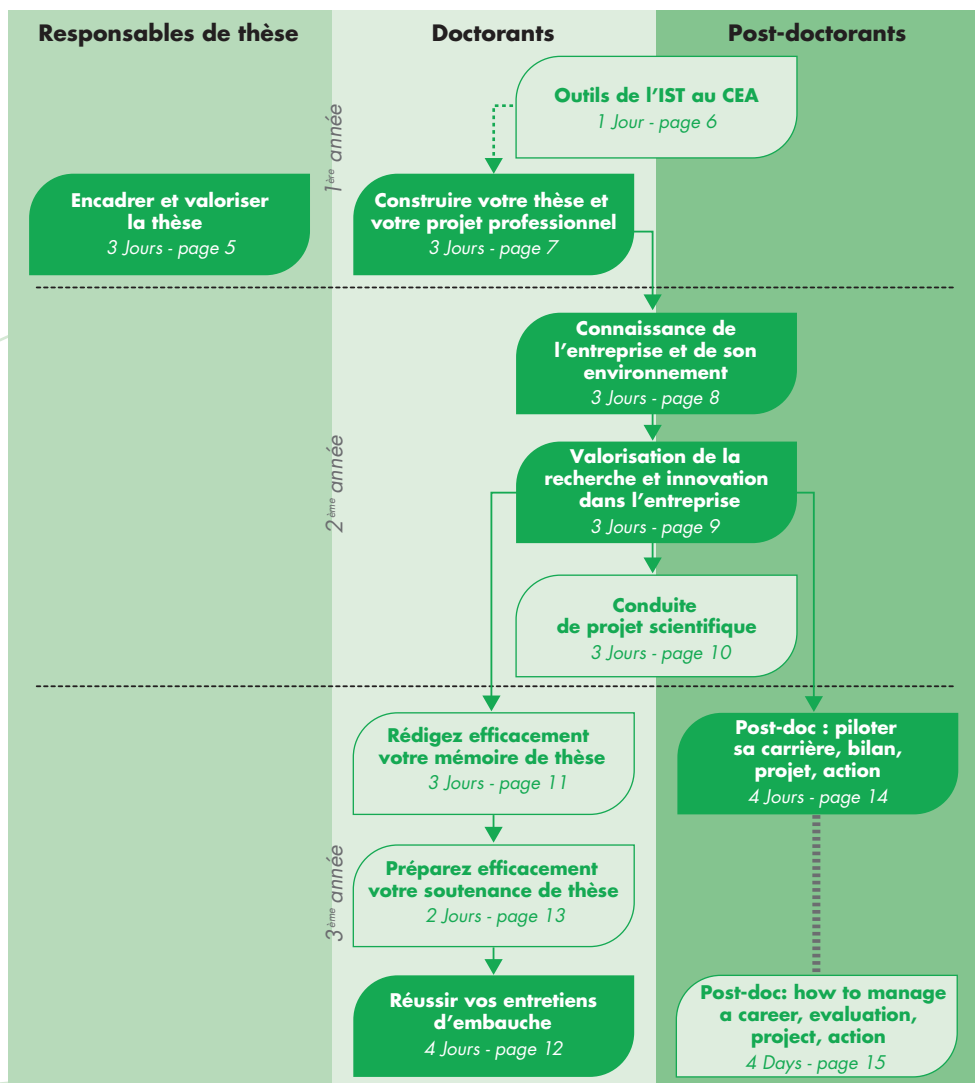
Tout doctorant, qu'il soit appelé à collaborer avec l'entreprise dans le secteur public ou qu'il intègre le secteur privé, aura besoin d'une connaissance du monde de l'entreprise : ses mécanismes, sa logique économique, sa stratégie.

Les moyens proposés par l'INSTN aux jeunes chercheurs s'appuient sur deux pratiques favorisant cette connaissance de l'entreprise : l'approche de partenaires institutionnels ou privés sous forme de forums et de salons et, d'autre part, la formation, qui fait l'objet de cette plaquette. Cette offre de formations s'adresse :

- aux doctorants, dès le début et tout au long de leur cursus. L'objectif est de leur apporter les outils qui leur permettront de construire leur projet et de définir la trajectoire qui les mènera de la thèse à l'emploi, en les préparant très concrètement à valoriser celle-ci durant sa phase d'élaboration ;
- aux post-doctorants en phase de recherche d'emploi, pour acquérir la confiance et les compétences nécessaires et indispensables à la bonne conduite d'un entretien de recrutement.

Par ailleurs, outre ces formations spécifiques, le jeune chercheur aura accès aux formations scientifiques et techniques proposées par l'INSTN.

A qui s'adressent ces formations ?



→ Parcours recommandé
 - - - - - → Parcours possible
 ||||| Stages équivalents en français et en anglais

Les dates indiquées dans la brochure peuvent évoluer en cours d'année : renseignez-vous auprès de l'organisatrice de la formation ou consultez notre site internet.

Les formations sur fond vert foncé sont prises en charge par le Service central de formation du CEA pour les personnes dont le CEA est l'employeur. Se renseigner auprès de son correspondant formation.

Une attestation est délivrée à l'issue de chaque formation, pour une prise en compte dans les heures de formation demandées par les écoles doctorales.

Encadrer et valoriser la thèse

● Objectifs

- Citer les principales directives de la réforme des écoles doctorales et de la politique des thèses au CEA.
- Identifier et sélectionner les outils de management facilitant la relation d'encadrement.
- Décrire la situation actuelle (nationale, internationale et CEA) de l'emploi des docteurs, identifier les caractéristiques du marché de l'emploi (métiers, entreprises...).
- Promouvoir les composantes nécessaires à la mise en oeuvre du projet professionnel du doctorant pendant la thèse : formations, création de son réseau personnel de relations...

● Public

Chercheurs en charge du suivi ou de l'encadrement de doctorants.

● Contenu

Module 1

- Réforme des écoles doctorales et politique des thèses.
- La Charte des thèses.
- Conduire une thèse comme un projet.
- Les outils de management (coaching).

- Situation actuelle de l'emploi des docteurs, marché de l'emploi (secteurs, métiers, compétences...).
- Les aides à l'insertion professionnelle proposées aux doctorants.

Module 2

- Retour sur l'expérience pratique et échanges avec les doctorants.

● Méthode

La formation s'appuie sur l'expérience de suivi de thèse des participants, principalement sous forme d'ateliers, et est complétée par des apports méthodologiques.

Groupe limité à 12 participants.

● Coordination

Responsable pédagogique :
Sylvie Esterlin-Thiollier
Collaboration : Jean-Luc Zimmermann
(CEA/RHF/INSTN/SFRES)

● Inscription

Catherine Cochin
Tél. +33 1 69 08 24 21
Fax +33 1 69 08 97 77
catherine.cochin@cea.fr

Réf. 517

Durée

3 jours [2 + 1] (21 h)

Frais d'inscription

1 130 €

Sites / Dates 2012	Janv.	Fév.	Mars	Avr.	Mai	Juin	Sept.	Oct.	Nov.	Déc.
Saclay		09-10 M1					21 M2			
M2 : date à définir en 2013								01-02 M1		
Grenoble		07-08 M1					07 M2			
Cadarache				05-06 M1			28 M2			

Outils de l'IST au CEA

● Objectifs

Faciliter le démarrage de sa thèse ou de son post-doc en acquérant des méthodes et outils pour accéder rapidement et efficacement à l'information scientifique et technique (IST) :

- identifier et sélectionner les logiciels et les bases de données documentaires pertinents,
- repérer le fonctionnement des outils bibliographiques et documentaires afin de les interroger de manière efficace,
- délimiter son sujet en l'exprimant sous forme de requête,
- utiliser la recherche avancée et programmer des alertes,
- utiliser les fonctions de base du logiciel EndNote pour la réalisation de documents Microsoft Word comprenant des références bibliographiques.

● Public

Doctorants en début de 1^{ère} année.
Post-doctorants.

● Contenu

- Bases de données : brevets (QPAT), bibliographie (Web of science, PubMed).
- Élaboration d'une requête.
- Recherche avancée.
- Alertes.
- Logiciel bibliographique EndNote/EndNote Web.

● Méthode

Apports méthodologiques et mise en application directe en salle informatique sur les sujets de recherche des participants.

Groupe limité à 12 participants.

● Coordination

Responsable pédagogique :
Sylvie Esterlin-Thiollier

● Inscription

Krystell Horvath
Tél. +33 1 69 08 47 44
Fax +33 1 69 08 97 77
krystell.horvath@cea.fr

Réf. OBO

Durée

1 jour (7 h)

Frais d'inscription

340 €

Sites / Dates 2012

Janv.

Fév.

Mars

Avr.

Mai

Juin

Sept.

Oct.

Nov.

Déc.

Saclay

Nous consulter

Construire votre thèse et votre projet professionnel

● Objectifs

- Identifier les méthodes et outils de management de projet facilitant la conduite de la thèse.
- Repérer les atouts de la formation par la recherche au CEA favorisant l'insertion professionnelle.
- Identifier les caractéristiques du marché de l'emploi des docteurs (métiers, entreprises) aux niveaux national et international.
- Distinguer les éléments nécessaires à la mise en oeuvre du projet professionnel pendant la thèse : formations, création de son réseau personnel de relations...
- Identifier les méthodes et outils permettant l'élaboration du projet professionnel.

● Public

Doctorants en début de thèse.

● Contenu

Module 1

- Conduire une thèse comme un projet.
- Élaboration d'un projet professionnel.
- Identification des compétences potentielles scientifiques et transverses.
- Repérage des motivations personnelles.

- Situation actuelle de l'emploi des docteurs, marché de l'emploi (secteurs, métiers, compétences...).
- Les aides à l'insertion professionnelle proposées aux doctorants.

Module 2

- Retour sur l'expérience pratique et échanges avec les encadrants.

● Méthode

La formation s'appuie sur des apports factuels et méthodologiques complétés par des ateliers.

Groupe limité à 12 participants.

● Coordination

Responsable pédagogique :
Sylvie Esterlin-Thiollier

● Inscription

Catherine Cochin
Tél. +33 1 69 08 24 21
Fax +33 1 69 08 97 77
catherine.cochin@cea.fr

Réf. 603

Durée

3 jours [2 + 1] (21 h)

Frais d'inscription

1 130 €

Sites / Dates 2012	Janv.	Fév.	Mars	Avr.	Mai	Juin	Sept.	Oct.	Nov.	Déc.
Saclay	30-31						21			
	M1						M2			
			15-16				21			
			M1				M2			
										06-07
										M1 *
*M2 : date à définir en 2013										
Grenoble		02-03					07			
		M1					M2			
Cadarache			13-14				28			
			M1				M2			

Connaissance de l'entreprise et de son environnement

● Objectifs

Mieux connaître l'entreprise pour optimiser son orientation professionnelle et faciliter ses collaborations extérieures :

- formuler les concepts fondamentaux et s'approprier le vocabulaire de l'entreprise et de son environnement pour mieux communiquer,
- identifier les grandes fonctions de l'entreprise et leurs interrelations,
- apprécier les enjeux du management et l'organisation générale,
- s'exercer à la prise de décision en équipe et expérimenter la négociation.

● Public

Doctorants (2^{ème} ou 3^{ème} année) et post-doctorants.

● Contenu

- Définition et finalité de l'entreprise.
- Connaissance de l'environnement macro-économique de l'entreprise.
- Typologie des entreprises.
- Les fonctions de l'entreprise et ses différents métiers (finance, RH, marketing, stratégie...).
- L'organisation : un outil au service de la stratégie de l'entreprise.
- Le management des équipes.
- La négociation dans l'entreprise.

● Méthode

Méthode participative alternant jeu d'entreprise, apports conceptuels et méthodologiques et travaux en équipe de 4 à 5 personnes.

Groupe limité à 20 participants.

● Coordination

Responsable pédagogique :
Sylvie Esterlin-Thiollier
Collaboration : Jean-Luc Zimmermann
(CEA/RHF/INSTN/SFRES)

● Inscription

Nathalie Micheneau
Tél. +33 1 69 08 71 78
Fax +33 1 69 08 97 77
nathalie.micheneau@cea.fr

Réf. 766

Durée

3 jours (21 h)

Frais d'inscription

1 150 €

Sites / Dates 2012

	Janv.	Fév.	Mars	Avr.	Mai	Juin	Sept.	Oct.	Nov.	Déc.
Saclay		14-16								
Grenoble								09-11		

Valorisation de la recherche et innovation dans l'entreprise

● Objectifs

Se préparer à participer à des projets innovants tant en entreprise que dans le secteur public :

- situer la recherche dans l'économie de la connaissance,
- s'approprier les méthodes et outils de diagnostic technico-économique d'un projet innovant,
- expérimenter les outils du transfert de technologie et de la création d'entreprise.

● Public

Doctorants en 2^{ème} ou 3^{ème} année.
Post-doctorants.

● Contenu

Cette formation s'articule autour des thèmes liés au processus et à l'accompagnement d'un projet innovant orienté vers le marché.

- L'économie de la connaissance.
- La démarche stratégique de l'innovation.
- Le marketing technologique.
- Le financement de l'innovation.
- La protection industrielle, licences, contrats et partenariats.
- Le transfert de technologie.
- Les incubateurs et la création d'entreprise innovante par les chercheurs.

● Méthode

Méthode participative alternant apports conceptuels et méthodologiques, études de cas au moyen de jeux sur l'innovation et sur l'entreprise.

Groupe limité à 12 participants.

● Coordination

Responsable pédagogique :
Sylvie Esterlin-Thiollier

● Inscription

Nathalie Micheneau
Tél. +33 1 69 08 71 78
Fax +33 1 69 08 97 77
nathalie.micheneau@cea.fr

Réf. 291

Durée

3 jours (21 h)

Frais d'inscription

1 150 €

Sites / Dates 2012	Janv.	Fév.	Mars	Avr.	Mai	Juin	Sept.	Oct.	Nov.	Déc.
Saclay			12-14					15-17		
Grenoble						11-13				

Conduite de projet scientifique

● Objectifs

Optimiser ses travaux de recherche et renforcer une compétence attendue notamment dans le milieu industriel, en acquérant des méthodes et outils dans la conduite de projet :

- définir la conduite de projet et ses enjeux,
- identifier les méthodes d'organisation, de planification et de gestion de projet,
- identifier les outils de pilotage de projet adaptés à un contexte de recherche,
- repérer les facteurs clefs de succès de la communication au cours de la vie du projet,
- expérimenter la méthodologie de conduite de projet aux applications spécifiques de son projet de recherche.

● Public

Jeunes chercheurs : doctorants en 2^{ème} ou 3^{ème} année, post-doctorants.

● Contenu

- Définition d'un projet.
- Structuration en mode projet : enjeux, grandes étapes, acteurs, typologie des organisations.
- Rôle et responsabilités du chef de projet : ses actions, ses liens dans l'organisation, son profil.
- Outils de la conduite de projet : analyse de risque, revue de projet, plan de développement et planning...

- Dimension relationnelle et gestion de la communication du projet.
- Facteurs clefs de succès d'un projet.
- Spécificités de la conduite de projet de recherche.

● Méthode

Alternance d'apports méthodologiques et d'études de cas basés sur l'expérience professionnelle des participants.

Groupe limité à 12 participants.

● Coordination

Responsable pédagogique :
Sylvie Esterlin-Thiollier

● Inscription

Nathalie Micheneau
Tél. +33 1 69 08 71 78
Fax +33 1 69 08 97 77
nathalie.micheneau@cea.fr

Réf. 081

Durée

3 jours (21 h)

Frais d'inscription

900 €

Sites / Dates 2012

Saclay

Janv.

Fév.

Mars

Avr.

Mai

Juin

Sept.

Oct.

Nov.

Déc.

06-08

12-14

Rédigez efficacement votre mémoire de thèse

● Objectifs

Mettre en pratique une méthode de rédaction destinée à mettre en valeur la réflexion de façon structurée, dynamique et rigoureuse en évitant les pièges liés à l'écrit.

● Public

Doctorants en début de 3^{ème} année (prévoir au moins 6 mois de rédaction après la formation).

● Contenu

- Caractériser le rôle des composantes du mémoire de thèse :
 - introduction
 - bibliographie
 - méthodes expérimentales
 - résultats
 - discussion
 - conclusion.
- Structurer et rédiger l'introduction.
- Mettre en valeur la démarche.
- Insérer les articles scientifiques dans le mémoire.
- Éviter les pièges.

● Méthode

Au moyen d'une approche dynamique et personnalisée, chaque participant est amené à appliquer un protocole de structuration sur l'ensemble de son document et de rédaction appliqué à son introduction.

Groupe limité à 8 participants.

● Coordination

Responsable pédagogique :
Sylvie Esterlin-Thiollier

● Inscription

Catherine Cochin
Tél. +33 1 69 08 24 21
Fax +33 1 69 08 97 77
catherine.cochin@cea.fr

Réf. 516

Durée

3 jours (21 h)

Frais d'inscription

1 290 €

Sites / Dates 2012	Janv.	Fév.	Mars	Avr.	Mai	Juin	Sept.	Oct.	Nov.	Déc.
Saclay	23-25									
Grenoble			05-07							

Réussir vos entretiens d'embauche

● Objectifs

- Identifier les compétences acquises au cours de la thèse.
- Repérer ses motivations.
- Clarifier son projet professionnel au regard du marché de l'emploi.
- Communiquer efficacement lors d'un entretien d'embauche en étant capable d'estimer les besoins des recruteurs et de valoriser les compétences et l'expérience acquises.

● Public

Doctorants (de préférence au cours des 12 mois précédant la soutenance de thèse).

● Contenu

- Apports méthodologiques et réflexion individuelle sur le projet professionnel :
 - recensement de ses compétences dont celles acquises au cours de l'expérience professionnelle que représentent les trois années de travail de thèse
 - repérage de ses motivations pour mieux cibler les secteurs d'activités professionnelles, les métiers et les fonctions possibles.
- Apport sur les règles de la rédaction du CV et de la lettre de motivation. Travail individuel sur la rédaction du CV.

- Outils d'analyse des relations interpersonnelles dans la situation d'entretien, techniques de communication et de négociation.
- Entraînement progressif à la situation d'entretien d'embauche permettant de mettre en valeur les acquis et la personnalité.

● Méthode

Apports méthodologiques, travail individuel, mises en situation d'entretien de recrutement. Analyse par les participants, par un professionnel de la communication et par un recruteur.

Groupe limité à 12 participants.

● Coordination

Responsable pédagogique :
Sylvie Esterlin-Thiollier

● Inscription

Catherine Cochin
Tél. +33 1 69 08 24 21
Fax +33 1 69 08 97 77
catherine.cochin@cea.fr

Réf. 359

Durée

4 jours (28 h)

Frais d'inscription

1 580 €

Sites / Dates 2012	Janv.	Fév.	Mars	Avr.	Mai	Juin	Sept.	Oct.	Nov.	Déc.
Saclay		13-16	20-23		21-24	18-21			26-29	
Grenoble				23-26						
Cadarache				10-13						

Préparez efficacement votre soutenance de thèse

● Objectifs

- Préparer l'exposé oral du sujet de thèse.
- Mettre en valeur les points importants de l'étude.
- Susciter l'intérêt des membres du jury.

● Public

Doctorants (au cours de la 3^{ème} année).

● Contenu

La formation permet à chaque doctorant d'élaborer, de façon dynamique, la présentation de son sujet (structuration, valorisation de la réflexion, réalisation des diapositives...) en fonction des attentes des membres du jury.

● Méthode

Utilisation de la vidéo.
Groupe limité à 8 participants.

● Coordination

Responsable pédagogique :
Sylvie Esterlin-Thiollier

● Inscription

Catherine Cochin
Tél. +33 1 69 08 24 21
Fax +33 1 69 08 97 77
catherine.cochin@cea.fr

Réf. 605

Durée

2 jours (14 h)

Frais d'inscription

900 €

Sites / Dates 2012

Saclay

Janv.

Fév.

Mars

Avr.

Mai

14-15

Sept.

Oct.

Nov.

Déc.

Post-doc : piloter sa carrière, bilan, projet, action

● Objectifs

- Identifier et valoriser ses compétences et ses motivations dans le cadre d'un projet professionnel.
- Mettre en pratique des méthodes de recherche d'emploi pour élargir son champ d'investigation (secteurs, fonctions).
- Expliquer, en utilisant la terminologie appropriée, les problématiques des start-up dans le domaine des hautes technologies.
- Expérimenter différents processus de recrutement afin d'aborder en confiance les entretiens.

● Public

Chercheurs en cours de formation post-doctorale.

Pré-requis : La participation à la formation nécessite au préalable un travail de bilan personnel (éléments remis au moment de l'inscription).

● Contenu

La formation comporte une approche du bilan personnel de compétences, une clarification du projet professionnel, une méthodologie de recherche d'emploi et un entraînement à la situation d'entretien d'embauche permettant de mettre en valeur les acquis et la personnalité.

- Présentation de la session, présentations en binômes, attentes des participants.
- L'émergence du projet et son expression orale.
- La participation à une création d'entreprise dans les hautes technologies.
- Le processus de recrutement, développement d'un argumentaire.
- Outils de communication écrite (lettres, CV).
- Entraînement à la situation d'entretien professionnel.

● Méthode

Pédagogie active sous forme d'ateliers permettant une réflexion personnelle et des mises en situation d'entretien de recrutement.

Groupe limité à 12 participants.

● Coordination

Responsable pédagogique :
Sylvie Esterlin-Thiollier

● Inscription

Catherine Cochin
Tél. +33 1 69 08 24 21
Fax +33 1 69 08 97 77
catherine.cochin@cea.fr

Réf. 507

Durée

4 jours (28 h)

Frais d'inscription

1 390 €

Sites / Dates 2012

Saclay

Janv.

Fév.

Mars

19-22

Avr.

Mai

Juin

Sept.

Oct.

08-11

Nov.

Déc.

Post-doc: how to manage a career, evaluation, project, action

● Objectives

- Identify and describe the skills and value for a professional project.
- Implement methods to find a job and thus enlarge the sectors and functions investigated.
- Be confident before a job interview thanks to the experimentation of various recruiting methods.
- Explain using the right terminology the problems encountered within high technology start-ups.

● Public

Researchers during their post-doc.

Pre-requisite: to participate in the course, trainees must work on their personal evaluation and provide the results upon registration.

● Course content

The course includes an introduction to personal skill evaluation, the clarification of professional projects, a method for job finding and a training to job interviews enabling participants to show their knowledge and personality.

- Course introduction; introductions of the participants by groups of two, participant expectations.
- The project and how to describe it orally.
- Participating in the creation of a high technology enterprise.

- The recruitment process, how to develop a list of relevant points.
- Written communication tools (letter, CV).
- Training to job interview (simulated situation).

● Method

Active pedagogy with workshops allowing personal reflection and simulation of recruitment situations.

Maximum number of trainees: 12

● Course co-ordination

Programme manager:
Sylvie Esterlin-Thiollier

● Contact

Corinne Carreaux
Tel. +33 1 69 08 25 02
Fax +33 1 69 08 97 77
corinne.carreaux@cea.fr

Réf. 828

Duration

4 days (26 h)

Registration fees

1 500 €

Location / Dates 2012 Jan. Febr. March Apr. May June Sept. Oct. Nov. Dec.

Saclay

23-26



Autres formations

- *De nombreux stages de formation continue, proposés par l'INSTN, vous sont également ouverts.*

Pour 2012, ces stages s'organisent en quatre grandes thématiques :

- Sciences nucléaires et énergies
- Radioprotection et nucléaire de santé
- Micro et nanotechnologies
- Compétences scientifiques et techniques transverses

Pour les découvrir, consultez le catalogue numérique accessible, via une bannière, en page d'accueil du site internet www-instn.cea.fr



énergie atomique • énergies alternatives



Institut national des sciences et techniques nucléaires
Service formation par la recherche et emploi scientifique
Centre de Saclay - 91191 Gif-sur-Yvette Cedex

Pour en savoir plus, connectez-vous sur
www-instn.cea.fr