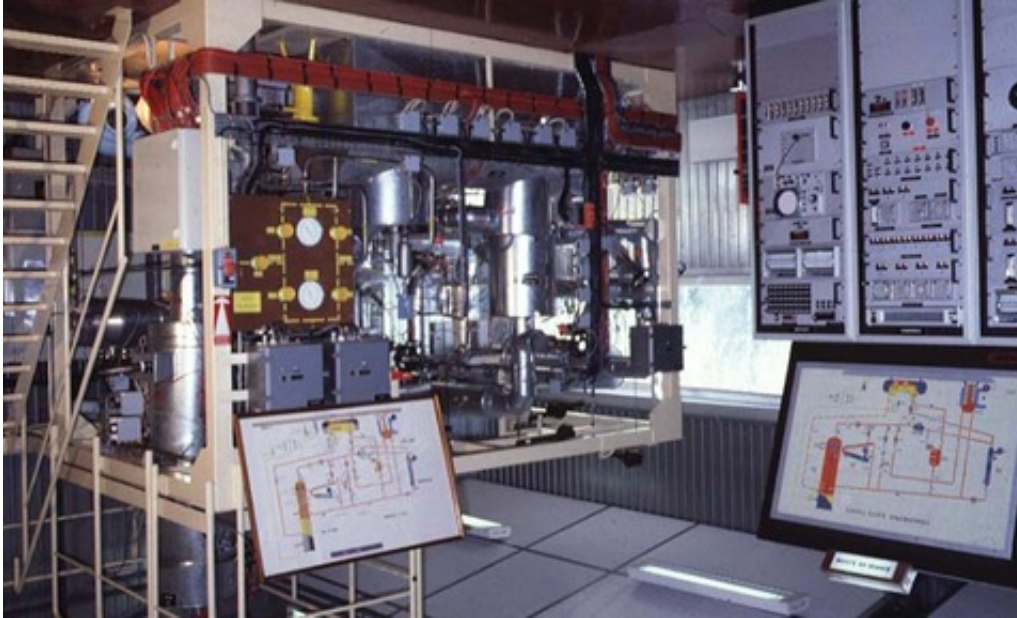


Pratique de l'intervention sur circuits sodium

Reference: 445



OBJECTIVES

- Citer et décrire les particularités des différents composants d'un circuit sodium (robinetterie, pompes électromagnétiques, instrumentation...).
- Citer les différents matériels et techniques d'intervention.
- Rédiger les phases principales de mise en oeuvre des techniques d'intervention.
- Utiliser les procédures lors de toute intervention sur un circuit sodium.
- Pratiquer une intervention.

PUBLIC

Tout personnel amené à intervenir sur des installations sodium dans le cadre d'opérations de maintenance ou de démantèlement.

PREREQUISITES

Il est nécessaire d'avoir suivi au préalable l'une des formations suivantes : « Exploitation des installations sodium », « Sécurité et maîtrise du risque sodium ».

CONTENT

- Description et technologie des circuits sodium.
- Techniques d'intervention.
- Règles d'intervention sur un circuit sodium et dans des bâtiments dédiés.
- Exercices applicatifs des opérations d'intervention : ouverture, démontage puis remontage d'un filtre, découpe d'une partie de circuit et

traitement des traces de sodium (grattage, mise en fût et hydrolyse) avec participation des stagiaires.

METHOD

Ce stage alterne cours théoriques et application expérimentale des opérations d'intervention sur le circuit-école ou dans des dispositifs de traitement du sodium.

Une étude de cas permet de répondre aux besoins précis des stagiaires.

Visite d'installations sodium.

Différents modes de contrôle des acquis sont utilisés :

- un questionnaire individuel d'évaluation écrite, sous forme de QCM et de questions ouvertes,
- un entretien collectif d'une vingtaine de minutes sur la base du contrôle réalisé,
- le comportement observé par les formateurs lors des exercices d'application.

Groupe limité à 10 participants. Durée de validité :

La durée de validité est de 3 ans.

COLLABORATION

Conseiller scientifique : François BEAUCHAMP (CEA/DEN/DTN/STCP), direction de l'École du sodium. Collaboration : CEA/DEN/DTN/STCP.

PUBLIC PRICE - 2019

1870 €

DURATION - 2019

2 days (15 hours)

LOCATION AND DATE - 2019

Cadarache

- 30-31 January 2019
- 12-13 June 2019
- 14-15 November 2019

COORDINATION - 2019

Education official(s) :

Cadarache

Mme Leïla GICQUEL

leila.gicquel@cea.fr

Phone +33 4 42 25 46 96

CONTACT - 2019

Training manager(s) :

Cadarache

Mme Carole-Danielle DEFAUX

danielle.defaux@cea.fr

Phone +33 4 42 25 74 04

Cadarache

Mme Catherine BROSSERON

catherine.brosseron@cea.fr

Phone +33 4 42 25 72 34

PUBLIC PRICE - 2020

Consult us

DURATION - 2020

2 days (12 hours)

LOCATION AND DATE - 2020

Cadarache

• 29-30 January 2020

• 7-8 October 2020

COORDINATION - 2020

Education official(s) :

Cadarache

Mme Leïla GICQUEL

leila.gicquel@cea.fr

Phone +33 4 42 25 46 96

CONTACT - 2020

Training manager(s) :

Cadarache

Mme Catherine BROSSERON

catherine.brosseron@cea.fr

Phone +33 4 42 25 72 34