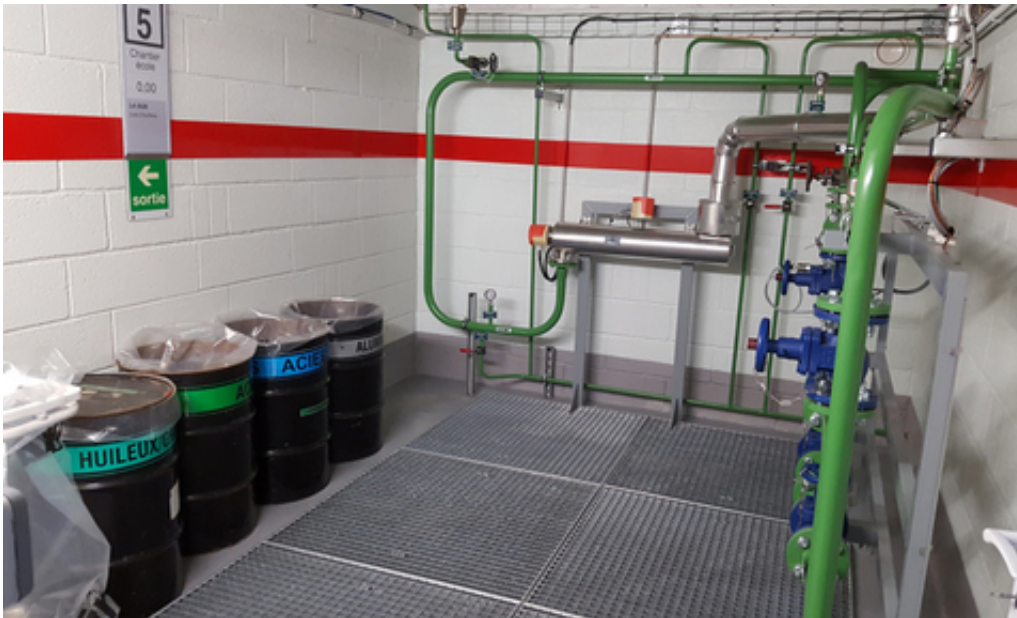


SCN1 - Formation recyclage - Option Réacteur Nucléaire - Savoir Commun du Nucle?aire niveau 1

Reference: 37A



OBJECTIVES

Thème : Culture sûreté et règles d'assurance qualité Appliquer les règles de base spécifique à l'exploitant relatives à la sûreté nucléaire (y compris les PFI) et à l'assurance qualité **Thème : Recueil de Prescription aux Personnel** Appliquer les règles de base spécifiques à l'exploitant relatives à la sécurité conventionnelle **Thème : Environnement** Appliquer les règles de base de l'exploitant relatives à l'environnement **Thème : Incendie** Appliquer les règles de base de l'exploitant relatives à l'incendie

PUBLIC

Toute personne ayant déjà suivi une formation initiale ou recyclage "Savoir commun du Nucle?aire niveau 1" et devant maintenir son habilitation HN1.

NB : Les intervenants habilités HN1 avant le 31/08/2014, disposent d'une période de 3 ans à partir du 01/09/2014, pour suivre un recyclage SCN niveau 1 et reconduire leur habilitation HN1.

PREREQUISITES

- Avoir un certificat de formation SCN 1 en cours de validité (tolérance de 12 mois) ou avoir été habilité HN1 avant le 31/08/2014.
- Les participants doivent lire, écrire, comprendre et parler la langue dans laquelle est dispensée la formation.
- Les participants doivent présenter une pièce d'identité (carte d'identité, passeport ou carte de séjour) en cours de validité au plus tard avant la validation des acquis théorique.

CONTENT

- Politique de protection des intervenants.
- Culture sûreté nucléaire.
- Recueil de Prescriptions du Personnel.
- Incendie – Explosion.
- Environnement.
- Fonctionnement d'une centrale REP,
- Représentation des locaux et des matériels.
- Règles d'assurance de la qualité pour l'intervenant : NT 85-114.
- Pratiques de Fiabilisation de l'Intervention.
- Mise en situation sur chantier école portant sur l'ensemble des domaines précités.

METHOD

Apports théoriques entrecoupés d'études de cas et de mises en situation d'interventions sur chantier école.
Chantier école agréé EDF.
Le guide national de l'intervenant édition 2014 est remis à chaque stagiaire. Groupe limité à 12 participants.

PUBLIC PRICE - 2021

570 €

DURATION - 2021

2 days (14 hours)

LOCATION AND DATE - 2021

Cherbourg

- 7-8 January 2021
- 11-12 January 2021
- 24-25 March 2021
- 7-8 June 2021
- 24-25 November 2021

COORDINATION - 2021

Education official(s) :

Cherbourg

M. Antony LEBLED
antony.lebled@cea.fr
Phone +33 2 33 01 89 78

CONTACT - 2021

Training manager(s) :

Cherbourg

Mme Edith LEMOINE

edith.lemoine@cea.fr

Phone +33 2 33 01 89 79