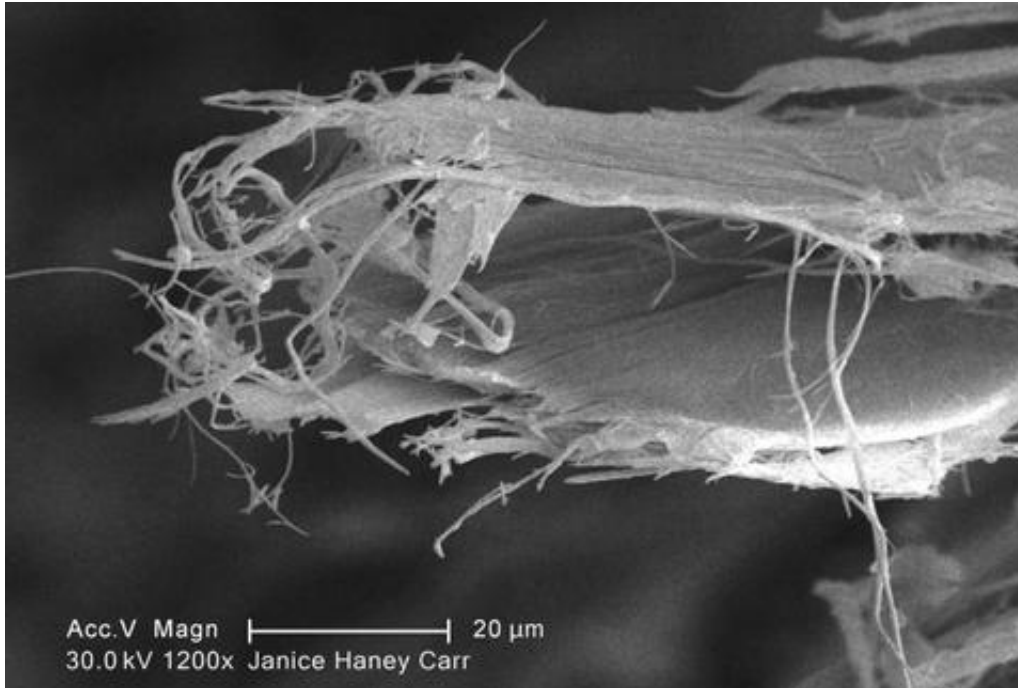


Gestion d'un chantier amiante nucléaire

Code référence : 86A



OBJECTIFS

- Identifier la réglementation en vigueur sur les chantiers en présence d'amiante et les contraintes d'application sur les chantiers nucléaires.
- Décrire les procédures, méthodes et démarches administratives pour préparer un chantier nucléaire en présence d'amiante.
- Décrire les méthodologies de repérage, les conditions d'interventions et les méthodes de désamiantage.
- Rédiger des cahiers des charges pour des opérations de démantèlement en présence d'amiante.
- Analyser les modes opératoires et procédures pour des chantiers nucléaires en présence d'amiante ou de désamiantage en milieu nucléaire.
- Spécifier les principales règles et recommandations de sécurité, de radioprotection et de sûreté à appliquer pour les chantiers nucléaires en présence d'amiante.
- Etablir une analyse des risques de sécurité en proposant des mesures et des dispositifs individuels et collectifs de prévention et de protection.
- Interpréter les diagnostics d'amiante et en tirer les enseignements pour la poursuite des opérations.
- Interpréter et appliquer des consignes et des procédures de gestion des déchets amiantés.

PUBLIC

Techniciens supérieurs (Bac+2), ingénieurs d'étude et chefs de projet qui souhaitent acquérir et/ou approfondir des connaissances dans le domaine des chantiers nucléaires en présence d'amiante ou de désamiantage en milieu nucléaire

PRÉ-REQUIS

Connaissances de base et/ou expérience professionnelle dans le domaine nucléaire, en particulier radioactivité, cycle du combustible, radioprotection, déchets nucléaires.

CONTENU

- Réglementation amiante.
- Intervention en milieu nucléaire en présence d'amiante.
- Diagnostics et mesures d'amiante contaminée.
- Processus de désamiantage en milieu nucléaire.
- Analyse des risques de sécurité.
- Aspects contractuels.
- Gestion d'un chantier amiante en milieu nucléaire.
- Gestion des déchets amiantés nucléaires.
- Etude d'un cas concret.

MÉTHODE

Conférences, exemples et retours d'expériences. Étude d'un cas concret en groupe.

COLLABORATION

CEA, EDF, Areva

PRIX PUBLIC - 2020

1380 €

DURÉE - 2020

3 jours (20 heures)

LIEU ET DATE - 2020

Marcoule

- 3-5 mars 2020
- 23-25 juin 2020
- 6-8 octobre 2020

Saclay

- 29 septembre - 1 octobre 2020

COORDINATION - 2020

Responsable(s) pédagogique(s) :

Marcoule

M. Vincent LERAT

vincent.lerat@cea.fr

Tél. +33 4 66 79 76 63

Saclay

M. Michel TACHON

michel.tachon@cea.fr

Tél. +33 4 66 79 61 61

CONTACT - 2020

Organisatrice(s) formation :

Marcoule

Mme Sarah NASRI

sarah.nasri@cea.fr

Tél. +33 4 66 79 15 11

Saclay

Mme Catherine COCHIN

catherine.cochin@cea.fr

Tél. +33 1 69 08 24 21